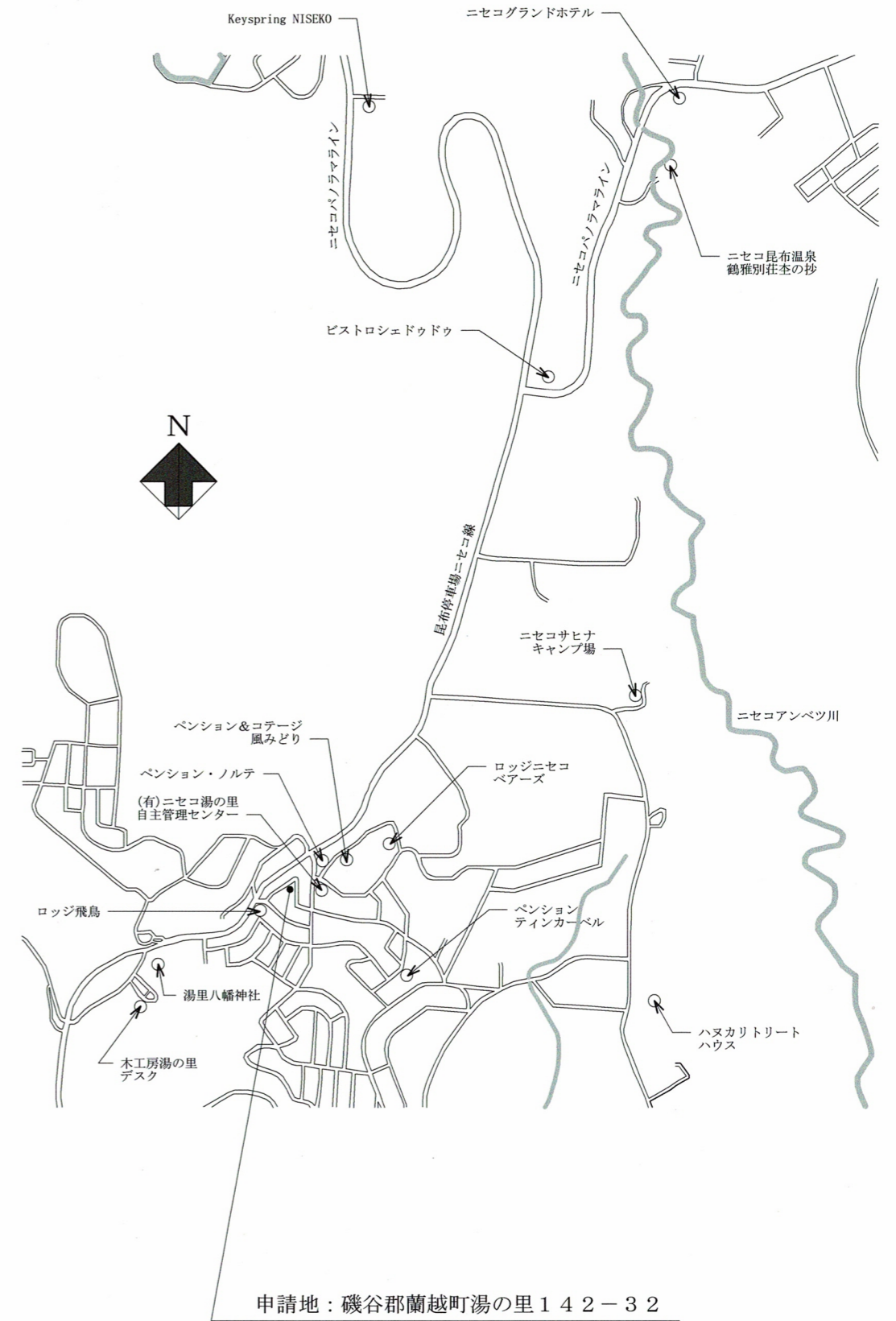
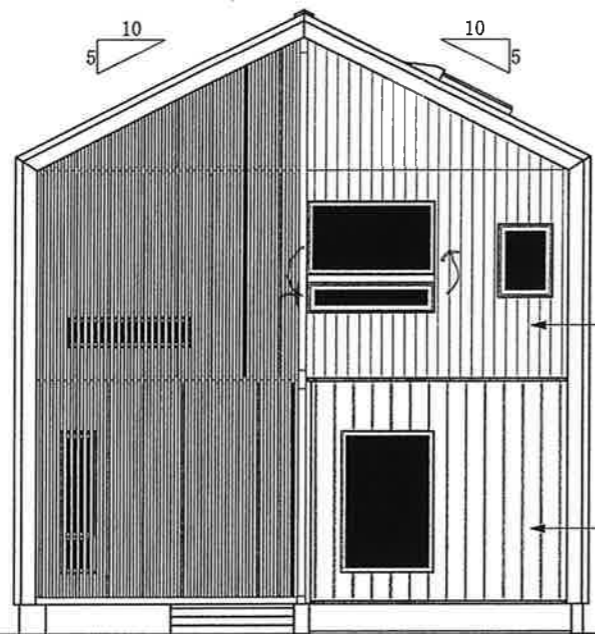


配置図 S1:100



案内図



北側立面図 S1:100

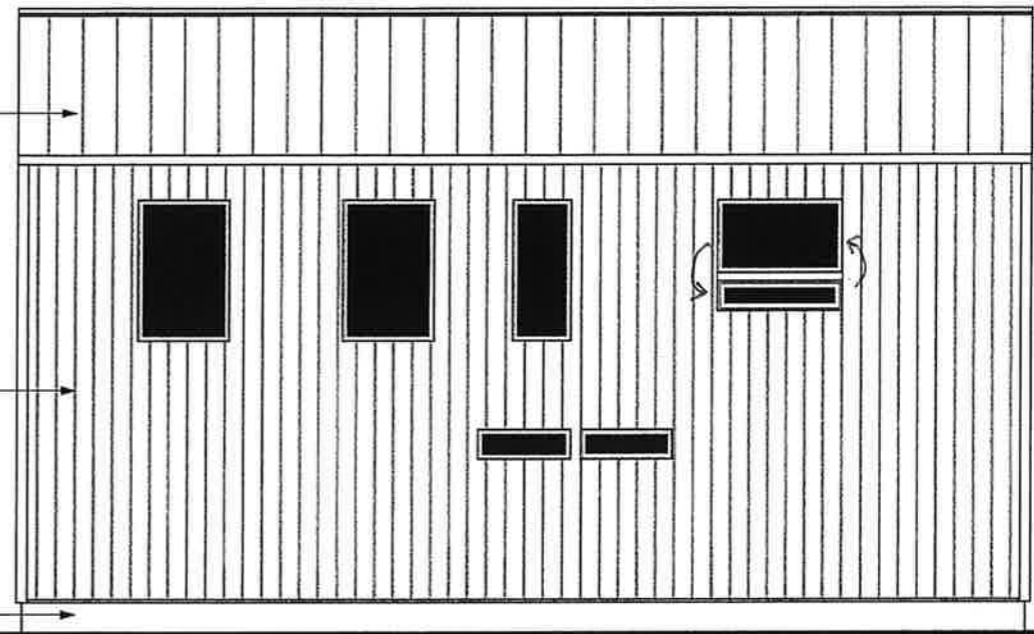
米杉t=18mm小幅板
木材保護塗装仕上

石膏ボードt=12.5mm下地
ガルバリュウム鋼板t=0.4mm縦貼

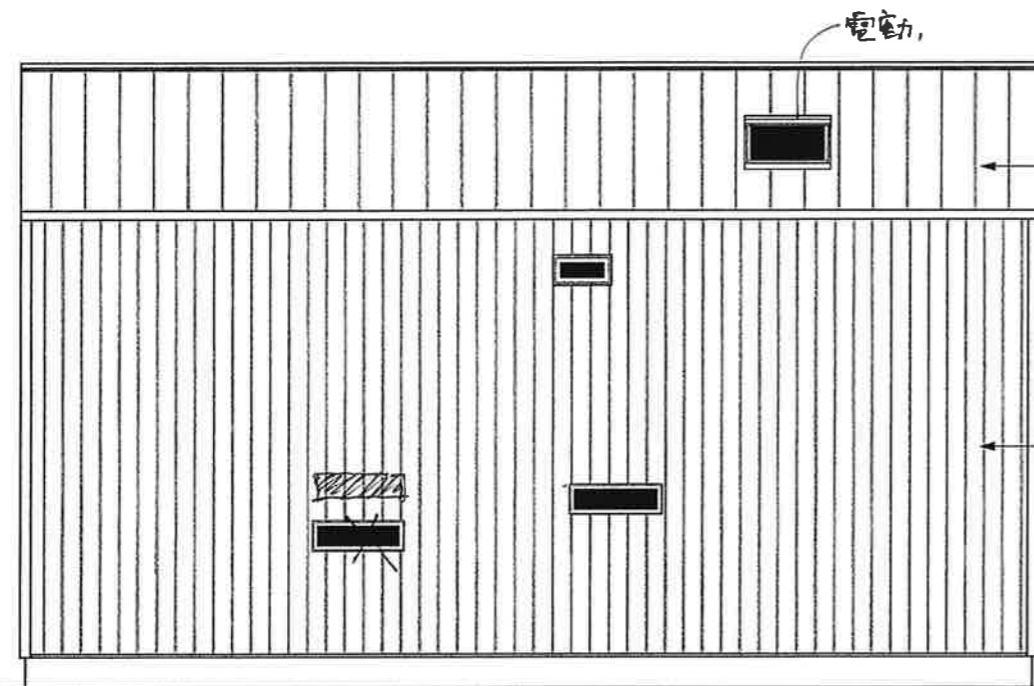
石膏ボードt=12.5mm下地
ガルバリュウム鋼板t=0.4mm縦貼

ガルバリュウム鋼板
t=0.35mm蟻掛葺

モルタル刷毛引



東側立面図 S1:100



西側立面図 S1:100

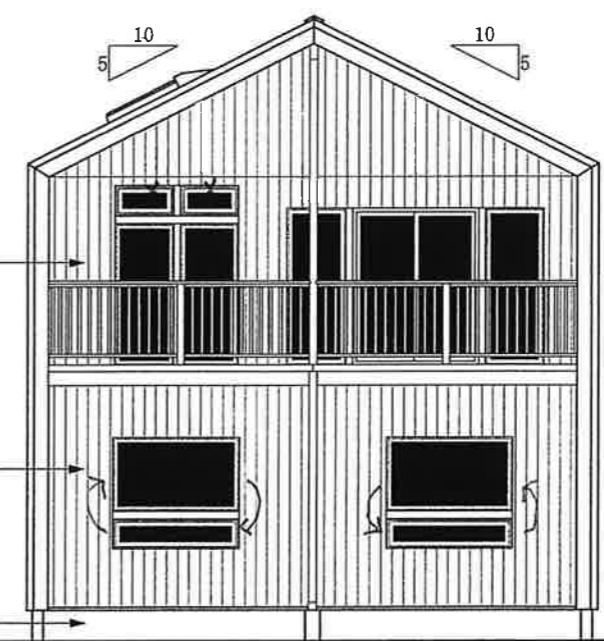
ガルバリュウム鋼板
t=0.35mm蟻掛葺

石膏ボードt=12.5mm下地
ガルバリュウム鋼板t=0.4mm縦貼

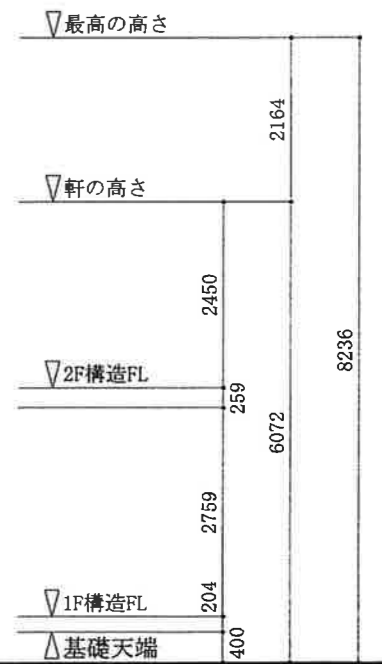
米杉t=18mm小幅板
木材保護塗装仕上

米杉t=18mm小幅板
木材保護塗装仕上

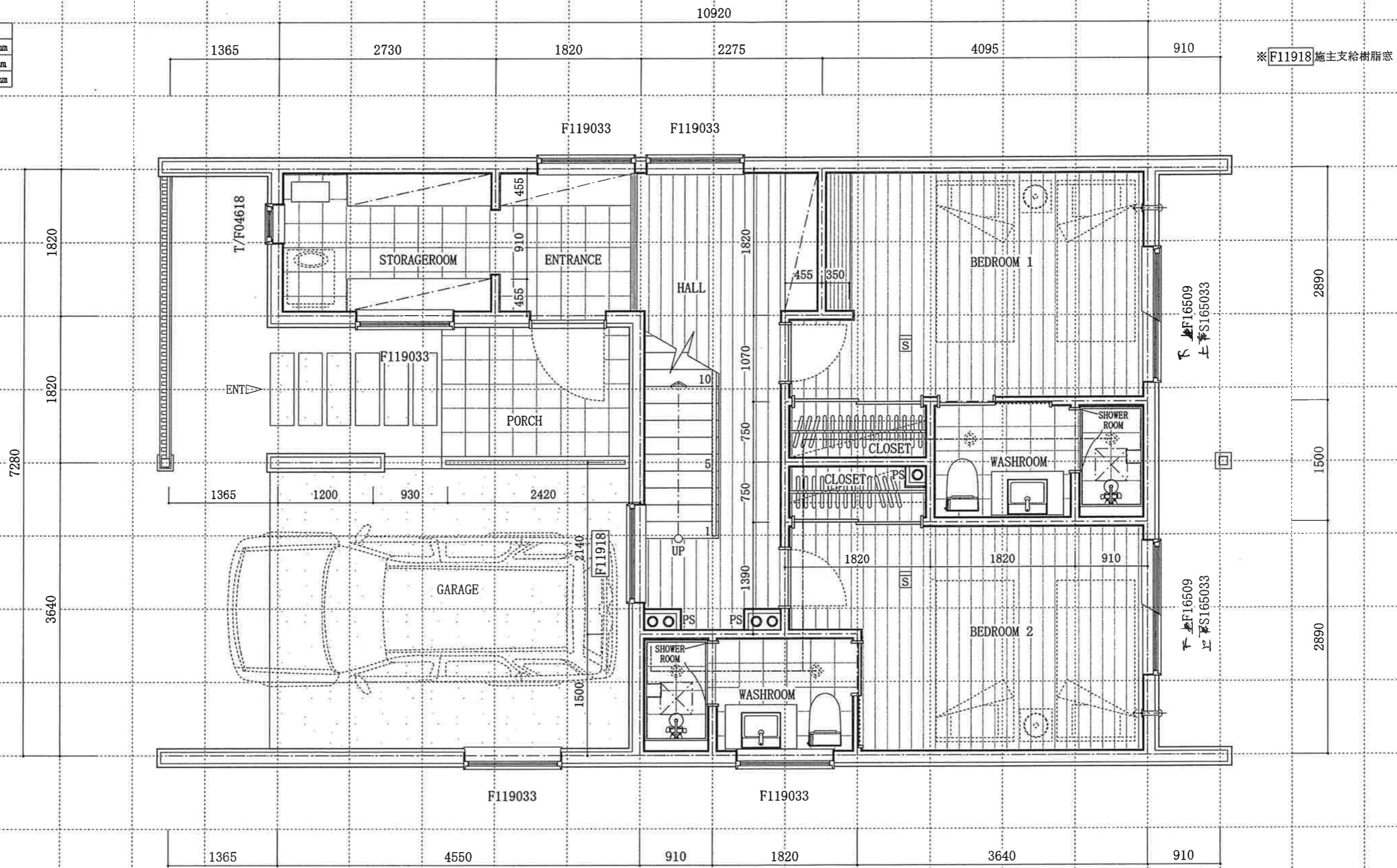
モルタル刷毛引



南側立面図 S1:100



階段寸法	
踏面	240.0mm
蹴上	188.6mm
幅	845.0mm



※F11918 施主支給樹脂窓

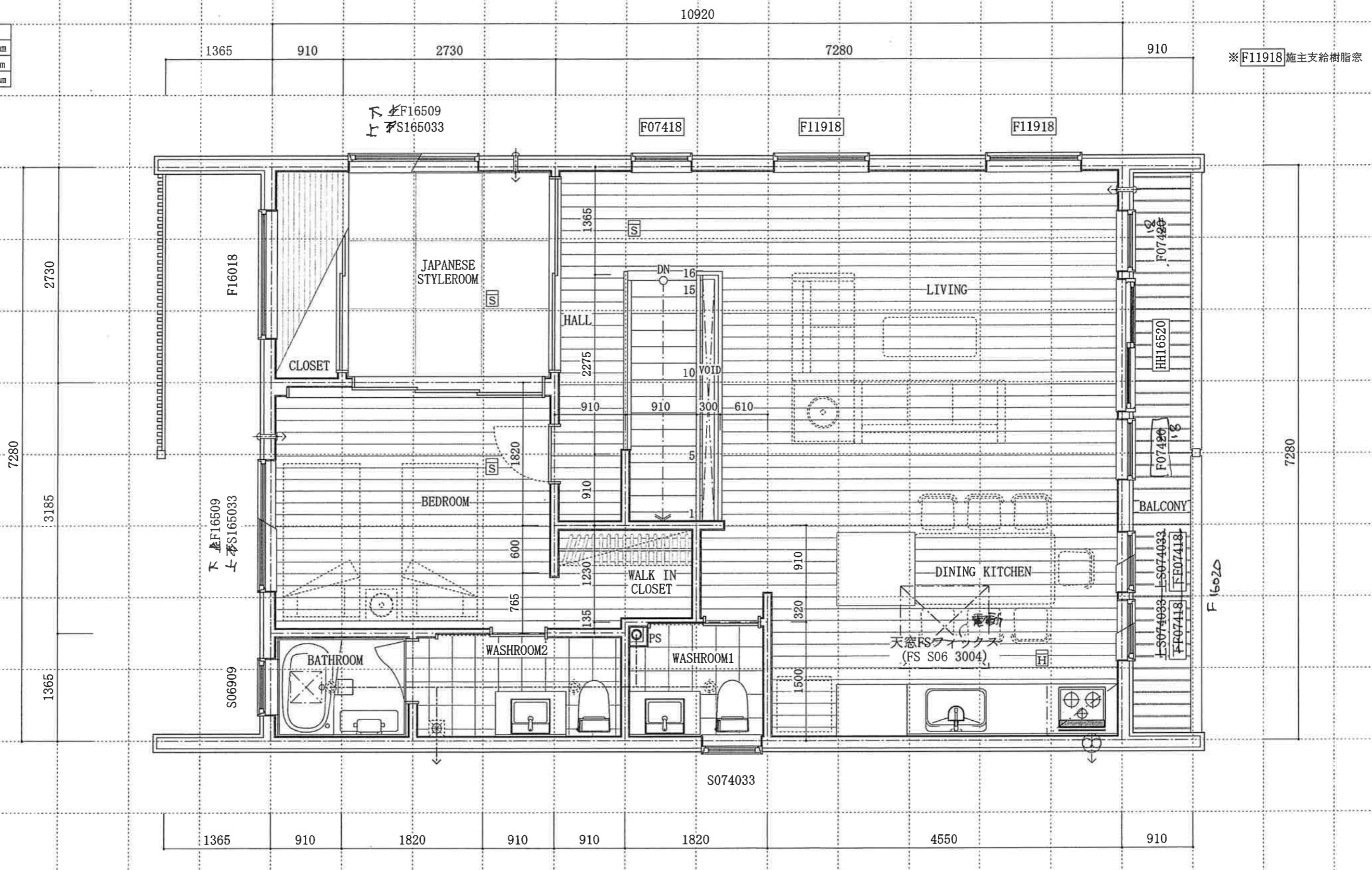
面積表		
敷地面積	316.60 m ²	95.77 T
建築面積	96.05 m ²	29.05 T
1階床面積	79.49 m ²	24.04 T
(内アプローチ)	8.28 m ²	2.50 T
(内カーポート)	16.56 m ²	5.01 T
2階床面積	79.49 m ²	24.08 T
延面積	158.98 m ²	48.08 T

1階平面図 S1:50

凡例

- 第3種24h集中換気本体
- 集中換気給気口(天井付)
- 給気口(壁付)
- 換気扇(排気筒と可燃物との接触部はロックウールt=50巻きとする)
- 天井点検口
- 煙感知式火災警報器(H17年総務省令第11号適合品)壁より60cm以上離す
- 熱感知式火災警報器(H17年総務省令第11号適合品)壁より40cm以上離す
- 給湯ガスボイラーの転倒防止対策: H24告知1447号による
- 内部建具: 内部ドアは全てアンダーカット

階段寸法	
踏面	240.0mm
蹴上	188.6mm
幅	845.0mm



※F11918 施主支給樹脂窓

2階平面図 S1:50

- | | |
|---------------------------------------------------------------------------------------------------------------------------------------------------------------------------------------|--------------------------------------------------------------------------------------------------------------------------------------------------------------------------------------------------------------|
| <p>凡例</p> <ul style="list-style-type: none"> 第3種24h集中換気本体 集中換気給気口(天井付) 給気口(壁付) 換気扇(排気筒と可燃物との接触部はロックウールt=50巻きとする) 天井点検口 | <ul style="list-style-type: none"> 煙感知式火災警報器(H17年総務省令第11号適合品)壁より60cm以上離す 熱感知式火災警報器(H17年総務省令第11号適合品)壁より40cm以上離す 給湯ガスボイラーの転倒防止対策:H24告知1447号による 内部建具:内部ドアは全てアンダーカット |
|---------------------------------------------------------------------------------------------------------------------------------------------------------------------------------------|--------------------------------------------------------------------------------------------------------------------------------------------------------------------------------------------------------------|